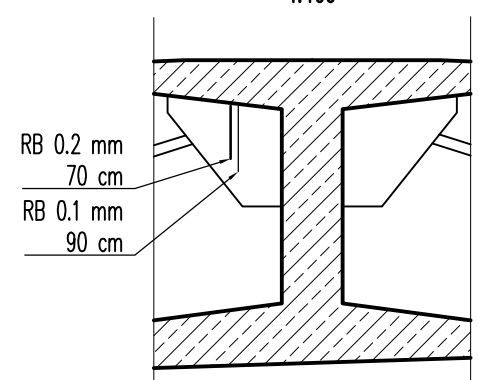
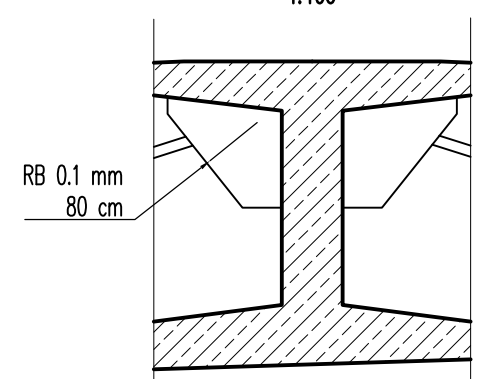


ŻEBRA USZTYWIAJĄCE Ż
OD STRONY PODPORY A

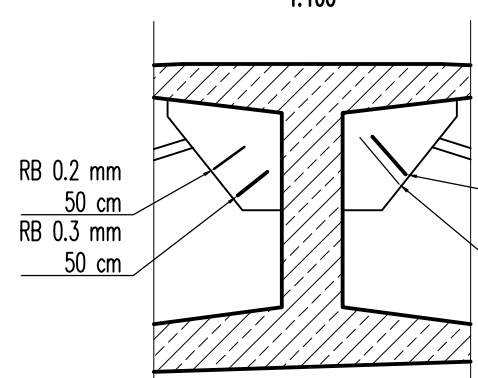
ŻEBRO Ż9



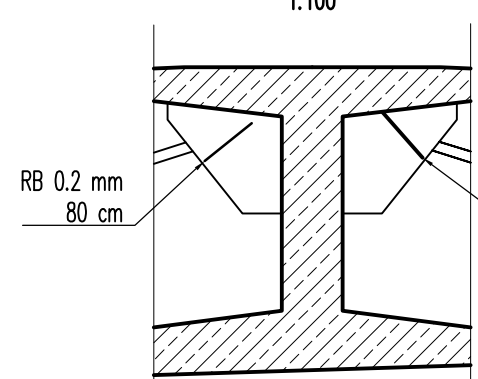
ŻEBRO Ż10



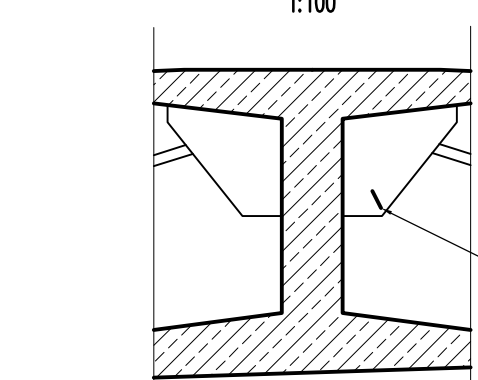
ŻEBRO Ż13



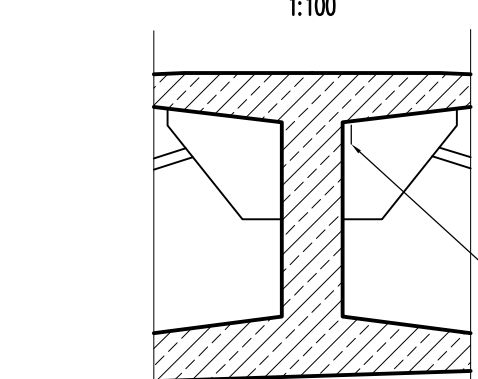
ŻEBRO Ż17



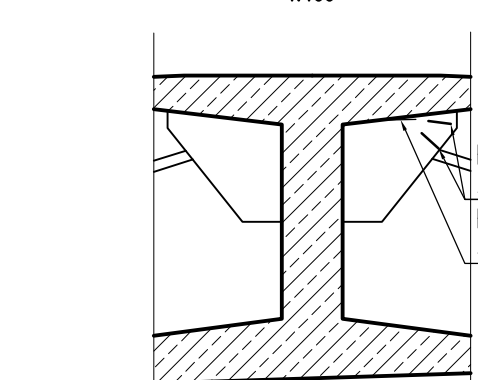
ŻEBRO Ż36



ŻEBRO Ż37

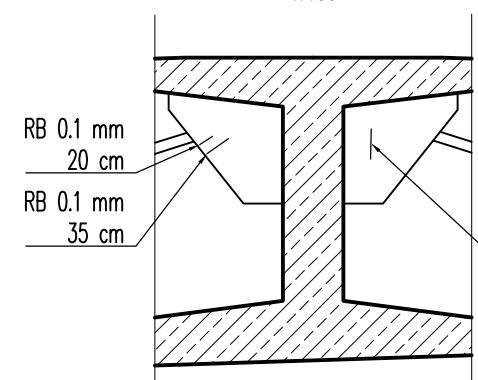


ŻEBRO Ż38

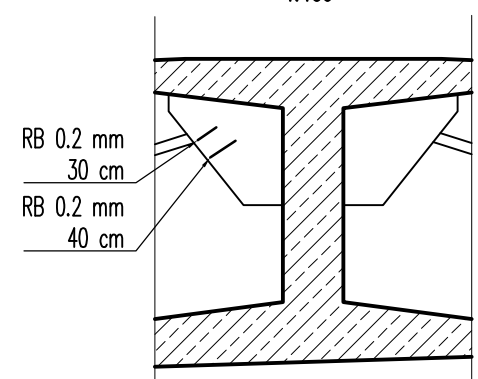


ŻEBRA USZTYWIAJĄCE Ż
OD STRONY PODPORY A

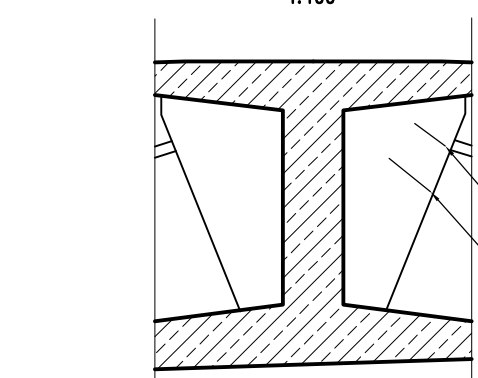
ŻEBRO Ż39



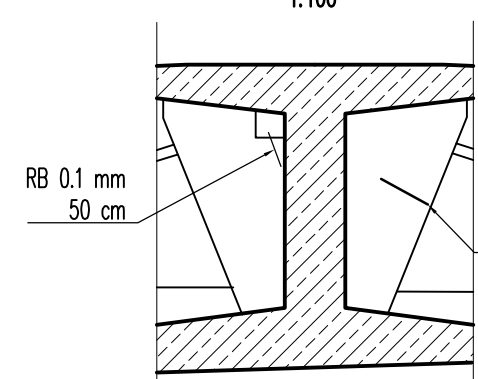
ŻEBRO Ż40



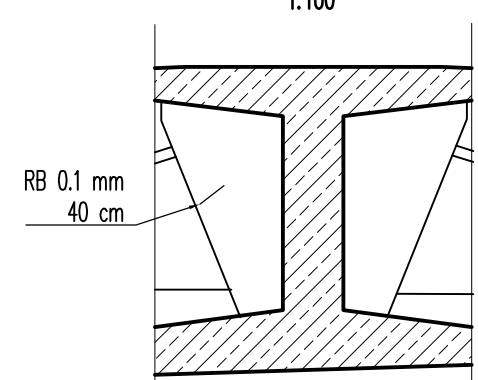
ŻEBRO Ż42



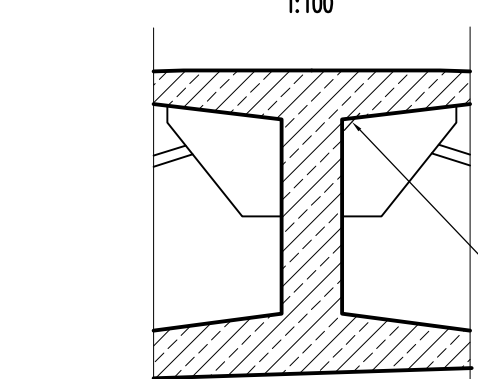
ŻEBRO Ż43



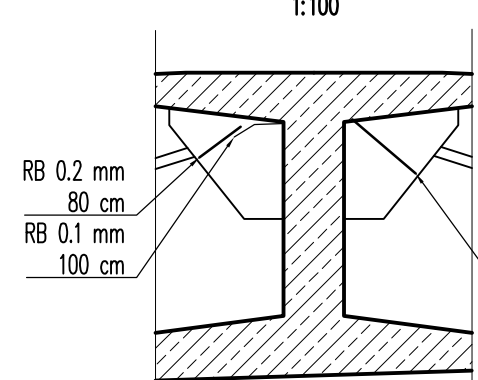
ŻEBRO Ż47



ŻEBRO Ż60

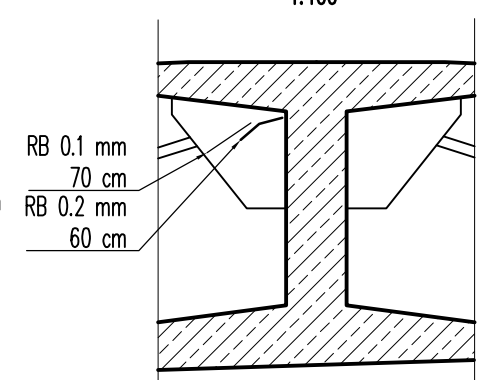


ŻEBRO Ż61

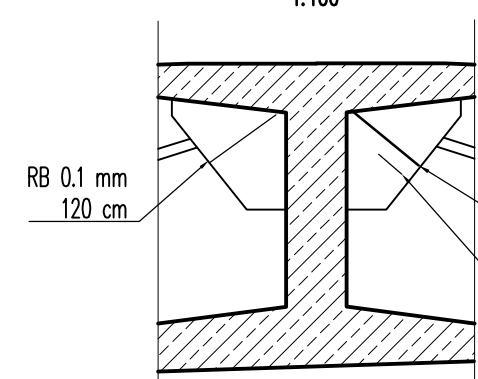


ŻEBRA USZTYWIAJĄCE Ż
OD STRONY PODPORY A

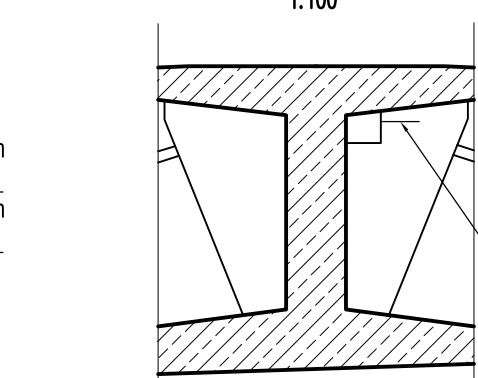
ŻEBRO Ż62



ŻEBRO Ż64

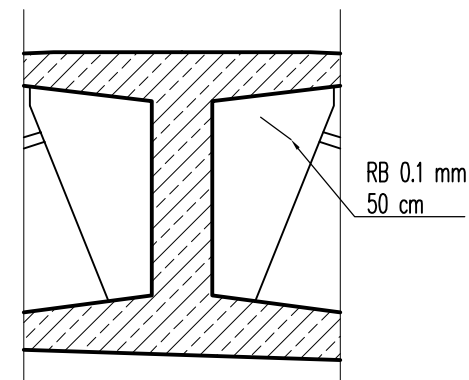


ŻEBRO Ż70

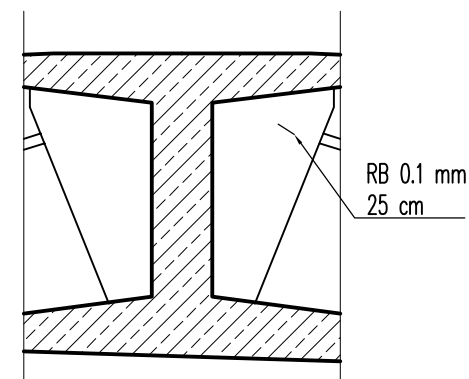


ŻEBRA USZTYWIAJĄCE Ż
OD STRONY PODPORY E

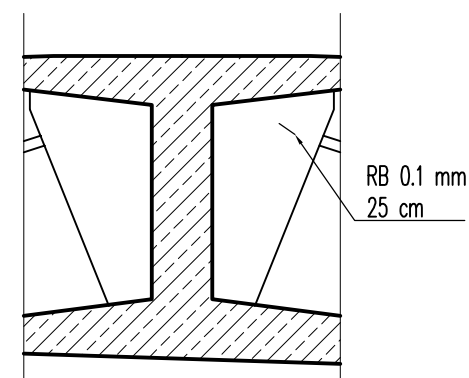
ŻEBRO Ż2



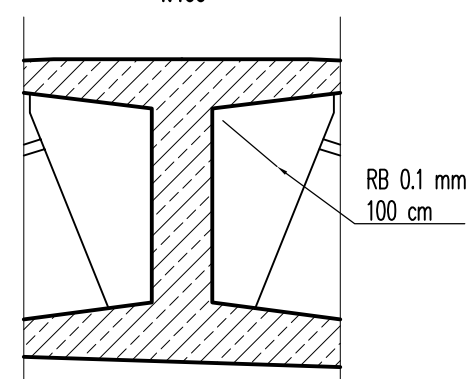
ŻEBRO Ż3



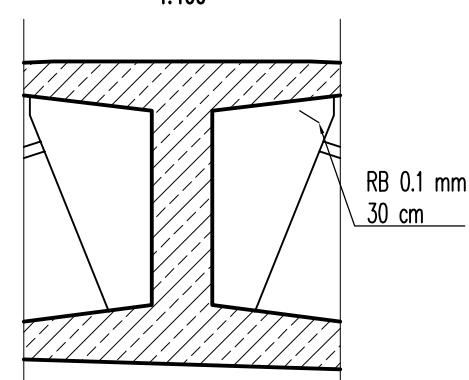
ŻEBRO Ż4



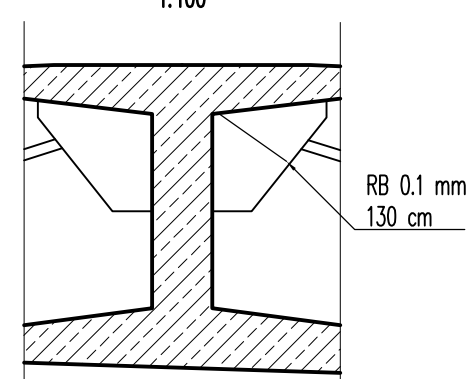
ŻEBRO Ż5



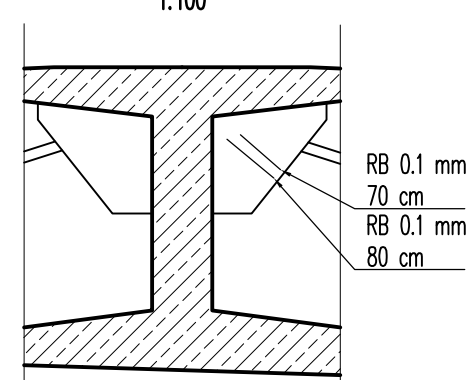
ŻEBRO Ż6



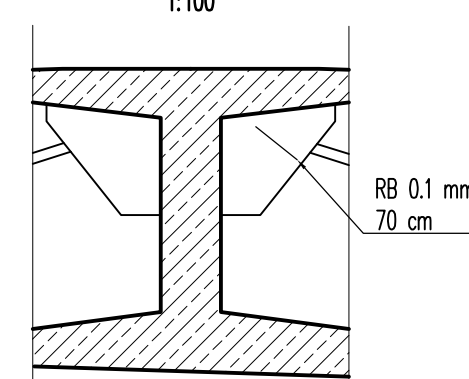
ŻEBRO Ż8



ŻEBRO Ż9

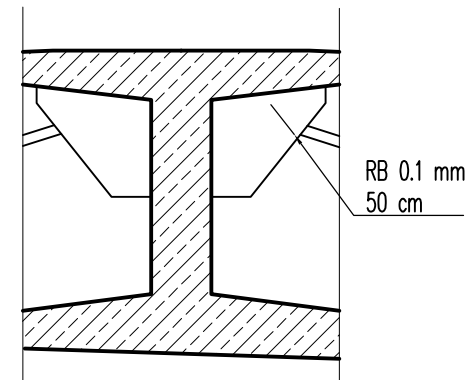


ŻEBRO Ż10

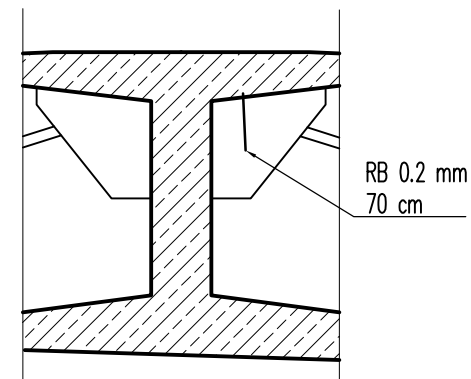


ŻEBRA USZTYWIAJĄCE Ż
OD STRONY PODPORY E

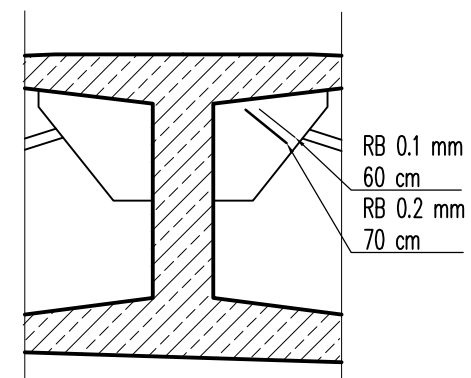
ŻEBRO Ż15



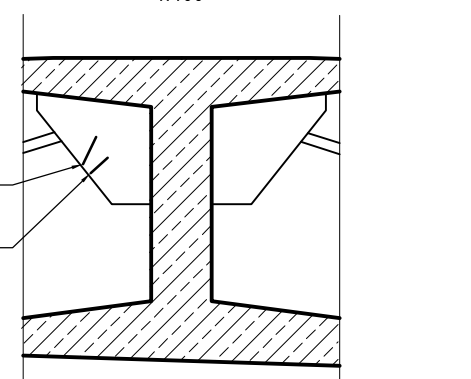
ŻEBRO Ż16



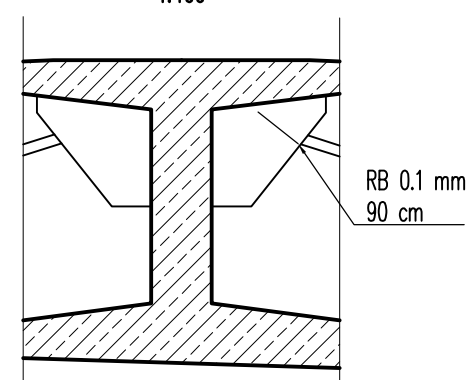
ŻEBRO Ż13



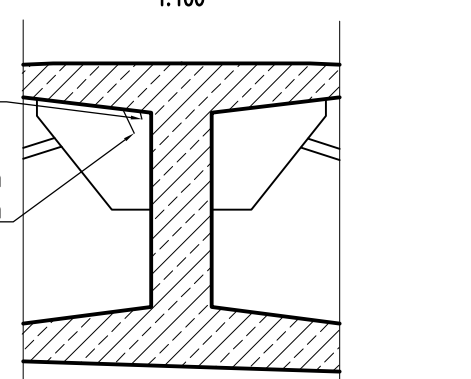
ŻEBRO Ż28



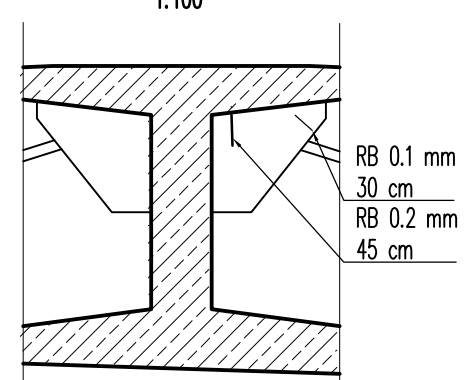
ŻEBRO Ż36



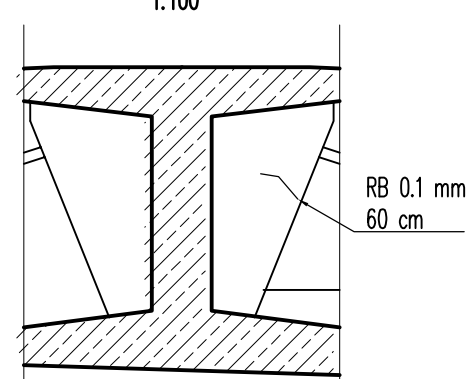
ŻEBRO Ż38



ŻEBRO Ż39

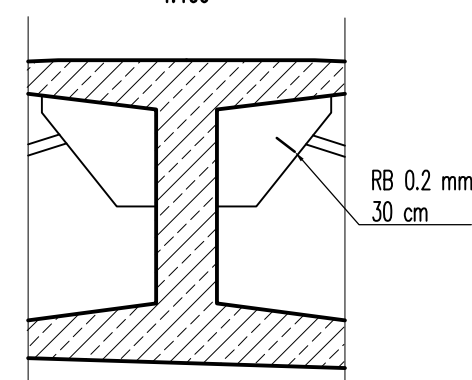


ŻEBRO Ż50

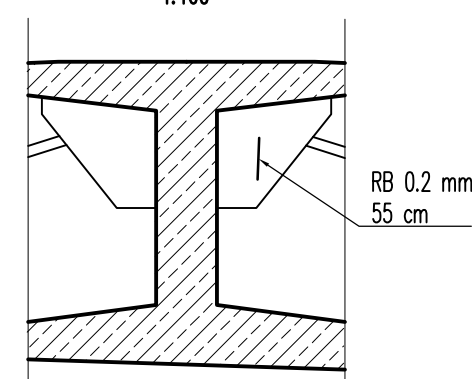


ŻEBRA USZTYWIAJĄCE Ż
OD STRONY PODPORY E

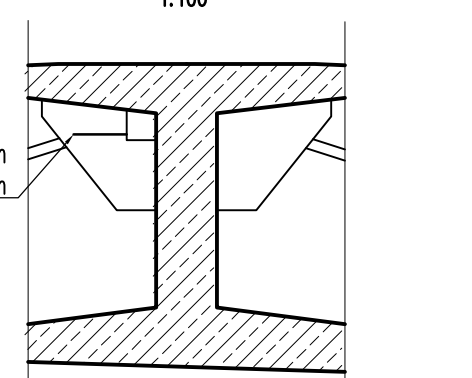
ŻEBRO Ż56



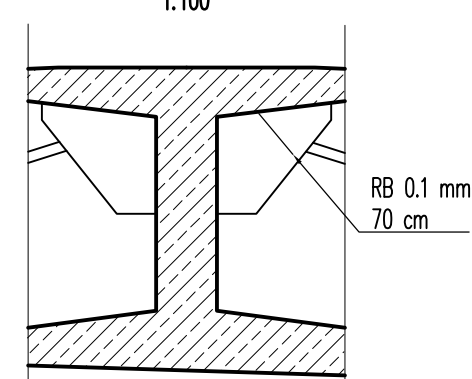
ŻEBRO Ż58



ŻEBRO Ż60



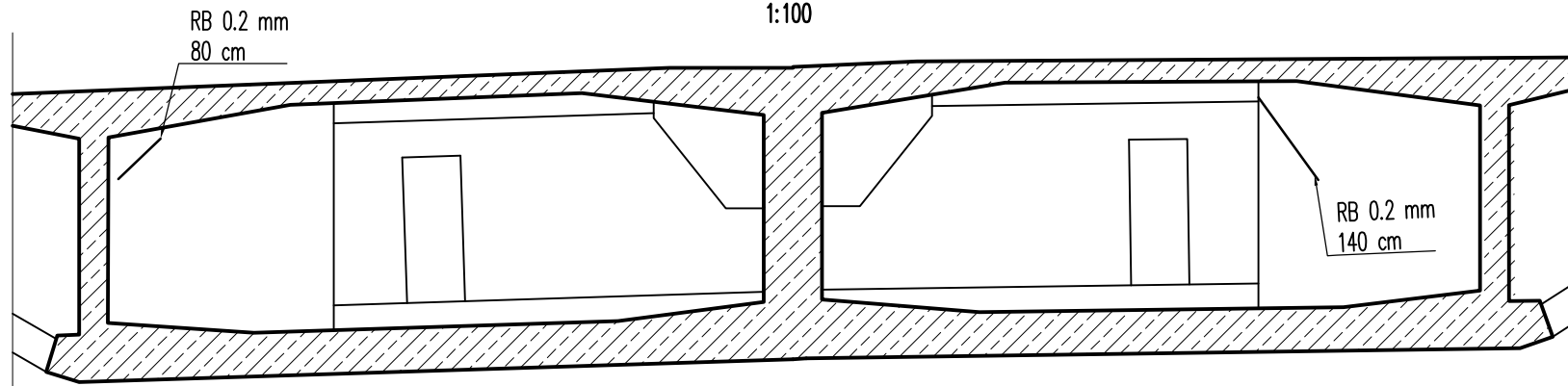
ŻEBRO Ż63



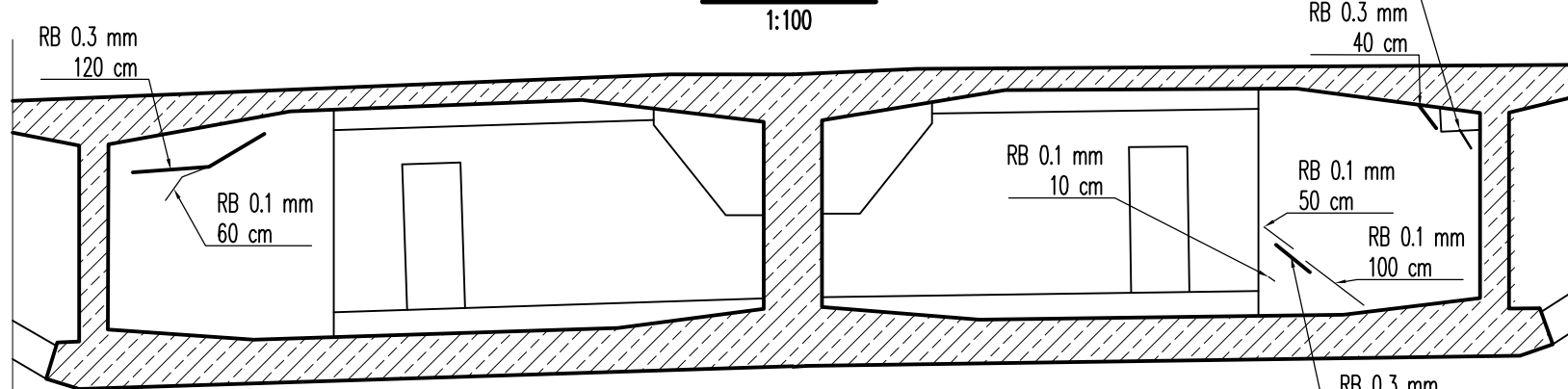
ŻEBRA USZTYWIAJĄCE W OD STRONY PODPORY A

*uszkodzenia żebier Ż ukazano na odrębnych rysunkach

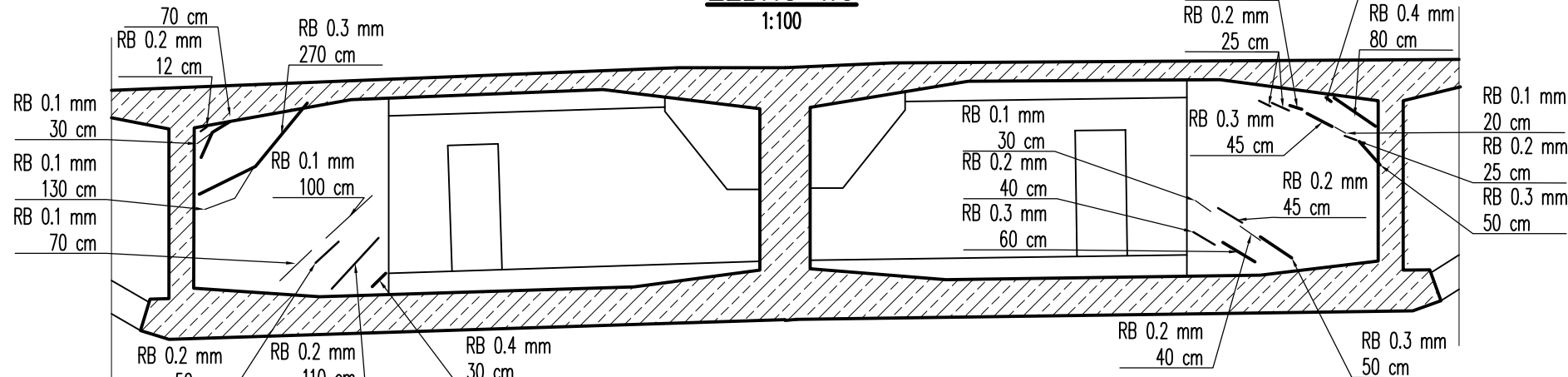
ŻEBRO W1



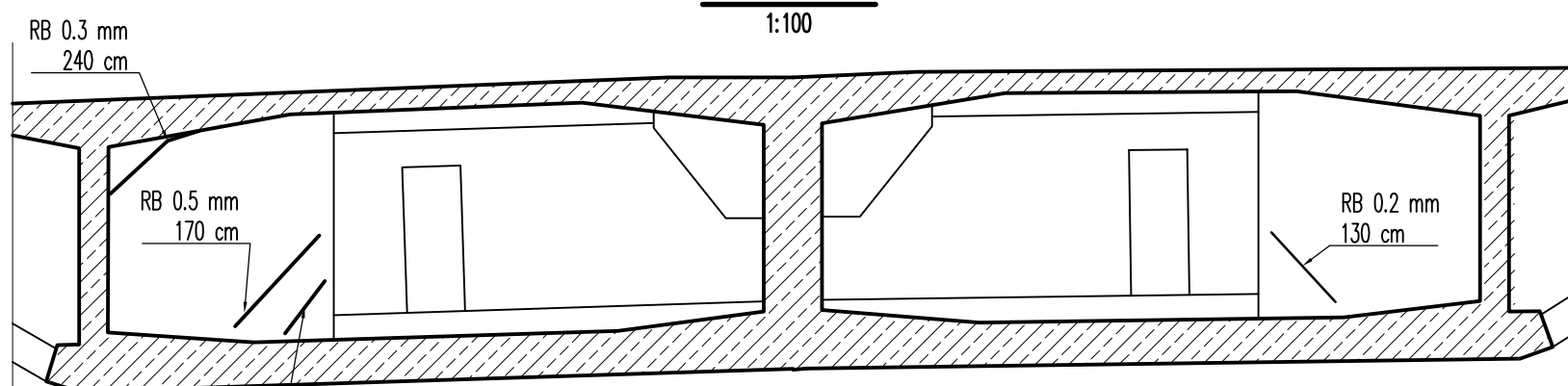
ŻEBRO W2



ŻEBRO W3



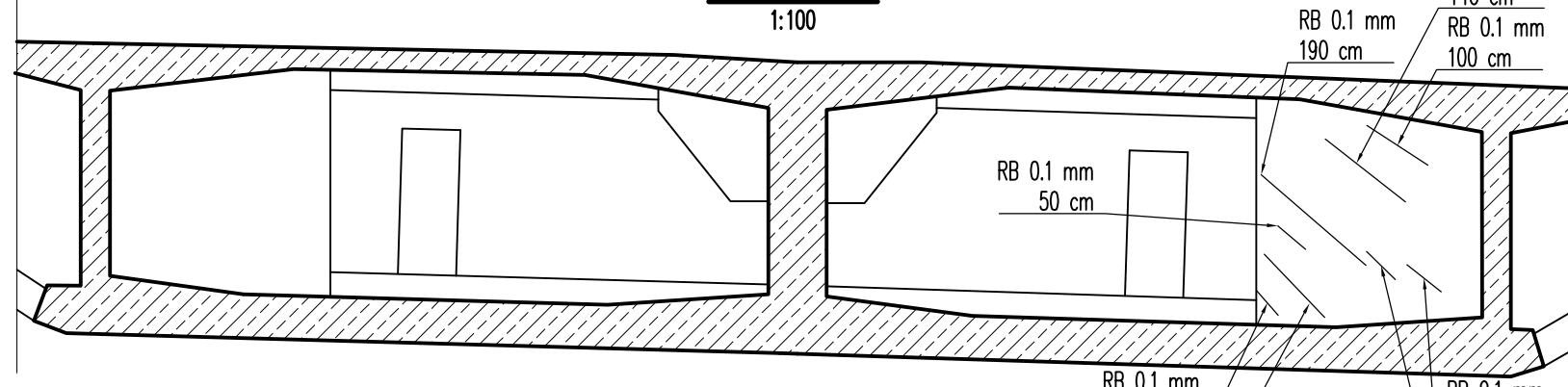
ŻEBRO W4



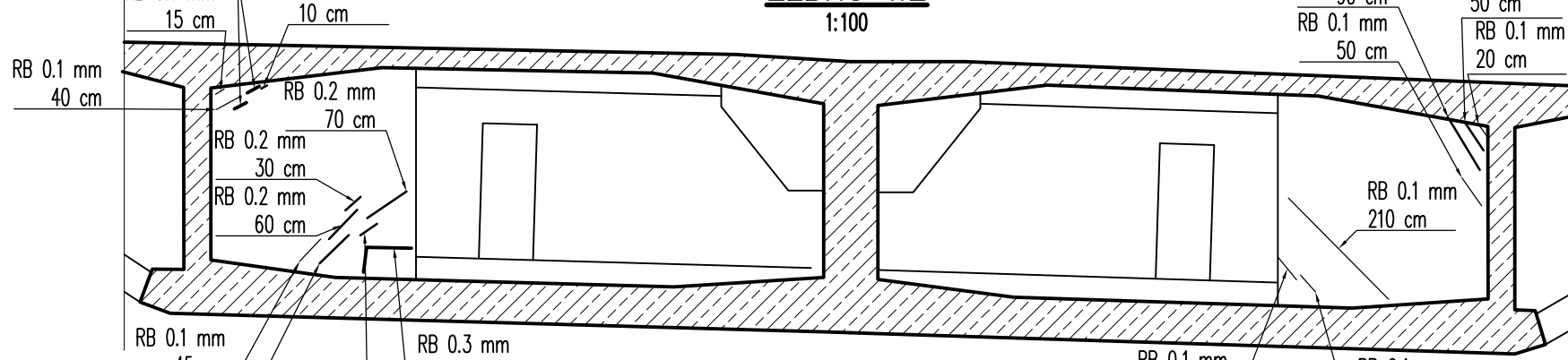
ŻEBRA USZTYWIAJĄCE W OD STRONY PODPORY E

*uszkodzenia żebier Ż ukazano na odrębnych rysunkach

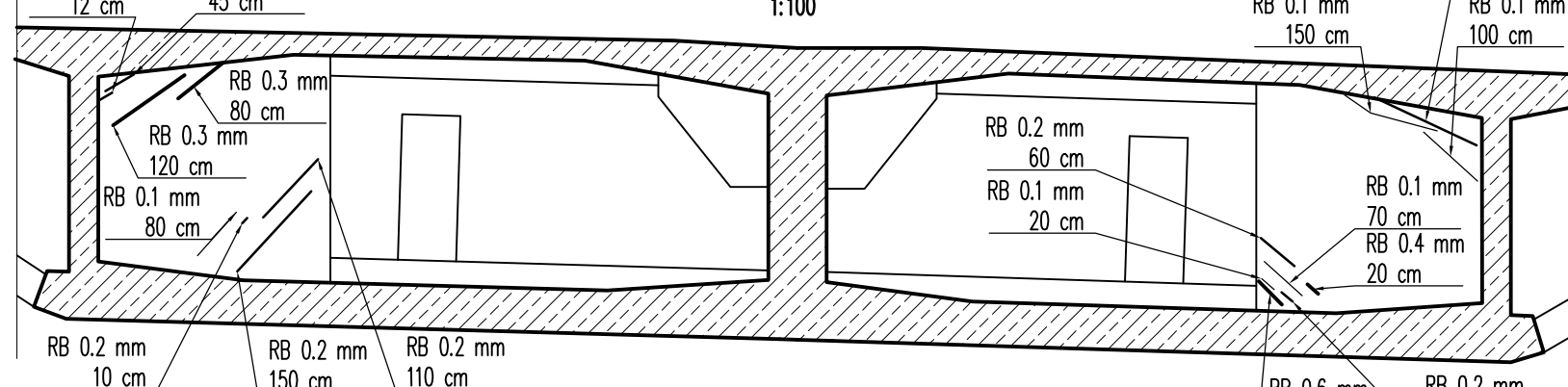
ŻEBRO W1



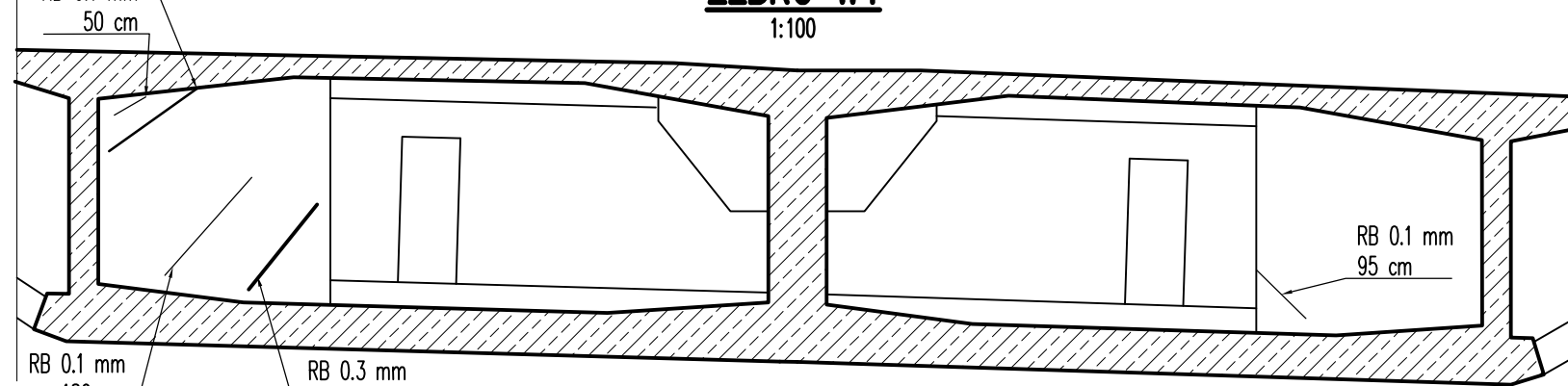
ŻEBRO W2



ŻEBRO W3



ŻEBRO W4



OZNACZENIA USZKODZEŃ

- uszkodzenie dotyczy całego elementu (np. koleiny na całej długości jezdni)
- liniowym (np. rysy, pęknięcia)
- powierzchniowym (np. przecieki na fragmencie płyty pomostu)
- punktowym (np. miejscowe uszkodzenie balustrady)

OZNACZENIE I RODZAJ USZKODZENIA	USZKODZONY MATERIAŁ															
	BEŁON	POKRYWKO	CIĘŻAR	POWIERZCHNIA	POWIERZCHNIA	POWIERZCHNIA	POWIERZCHNIA	POWIERZCHNIA	POWIERZCHNIA	POWIERZCHNIA	POWIERZCHNIA	POWIERZCHNIA	POWIERZCHNIA	POWIERZCHNIA	POWIERZCHNIA	POWIERZCHNIA
N	Zanieczyszczenia	NB	ND	NC	NK	NS	NP	-	NG	NA	NT	NM				
W	Wielogłębokość roślin	WB	WD	WC	WK	WS	-	-	WG	WA	WT	WM				
C	Przecieki wody	CB	CD	CC	CK	CS	CP	-	CG	CA	CT	CM				
O	Osady lub wykwity	OB	OD	OC	OK	OS	OP	-	OG	-	-	OM				
A	Zniszczenie zabezpieczeń antykorozyjnych	AB	AD	AC	AK	AS	AP	AZ	-	-	-	-				
K	Korozyjne, gnienie, starzenie	KB	KD	KC	KK	KS	KP	KZ	KG	KA	-	KM				
R	Zarysowania i pęknięcia	RB	RD	RC	RK	RS	RP	RZ	RG	RA	-	RM				
L	Uszkodzenia łączników	LB	LD	LC	LK	LS	LP	LZ	LG	-	-	LM				
D	Deformacje	DB	DD	-	DS	DP	DZ	DG	DA	-	-	DM				
P	Przemieszczenia, osiadanie	PB	PD	PC	PK	PS	PP	PZ	PG	PA	PT	PM				
B	Zabliźnianie, ograniczenie ruchu	BB	BD	-	BS	BP	-	BG	-	-	-	BM				
U	Wybicia, braki lub erozja materiału	UB	UD	UC	UK	US	UP	UZ	UG	UA	UT	UM				
Z	Zniszczenie struktury materiału	ZB	ZD	ZC	ZK	ZS	ZP	ZZ	ZG	ZA	-	ZM				

LEGENDA / UWAGI:
1. Niniejszy rysunek rozpatrywany łącznie z całą dokumentacją;
2. Integrating częścią dokumentacji jest opis techniczny oraz specyfikacje techniczne.



EMPROJEKT Sp. z o.o.
ul. Wita Stwosza 7
40-040 Katowice
www.emprojekt.com.pl
e-mail: sekretariat@emprojekt.com.pl
tel: (0-32) 203-89-32
fax: (0-32) 251-85-63

ZAMAWIAJĄCY: GENERALNA DYREKCJA DRÓG I AUTOSTRAD, ODDZIAŁ GŁÓWNY W KATOWICACH 40-017 KATOWICE, UL. MYSŁOWSKA 5

ZADANIE: WYKONANIE EKSPERTYZY TECHNICZNYCH OBIEKTÓW INŻYNIERSKICH ZLOKALIZOWANYCH NA DROGACH: AUTOSTRADA A1 ODOLEK A10, AUTOSTRADA A4, S1, DK11, DK44, DK86

STADIUM: EKSPERTYZA
BRANŻA: MOSTOWA
OBJEKT: ZADANIE 1.3. MOST W CIĄGU AUTOSTRADY A1 NAD POTOKIEM KOLEJÓWKA W M. MSZANA, JN1 35007306, km 37+171

TYTUŁ RYSUNKU: USZKODZENIA ŻEBIER USZTYWIAJĄCYCH

PRZEWIDZIANO	WYKONANO	WYKONANO
MGR INŻ. GRZEGORZ WŁK UPRAWNIENIA DO PRACOWNIA W SPECJALNOŚCI MOSTOWEJ W SKŁADZAJĄCYCH	<i>[Signature]</i>	SKALA: 1:100
MGR INŻ. GRZEGORZ ŁACH UPRAWNIENIA DO PRACOWNIA W SPECJALNOŚCI MOSTOWEJ W SKŁADZAJĄCYCH	<i>[Signature]</i>	
MGR INŻ. WŁODZIECH PAJAK UPRAWNIENIA DO PRACOWNIA W SPECJALNOŚCI MOSTOWEJ W SKŁADZAJĄCYCH	<i>[Signature]</i>	
MGR INŻ. TOMASZ MALCHERCZYK	<i>[Signature]</i>	
MGR INŻ. MARCIN KOPISZKA	<i>[Signature]</i>	
INŻ. SZYMON LAMPA	<i>[Signature]</i>	DATA: WRZESIEŃ 2023